

# Festakt Eröffnung Wasserhochbehälter

## Bildunterschriften



**Der Wasserhochbehälter des Weltkulturerbes Völklinger Hütte**

© Oliver Dietze / Weltkulturerbe Völklinger Hütte



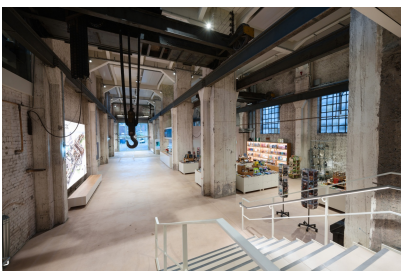
**Der neue Verbindungssteg zwischen Pumpenhaus und Gebläsehalle mit der Silhouette des Wasserhochbehälters, zur blauen Stunde, bei Einbruch der Dunkelheit**

© Oliver Dietze / Weltkulturerbe Völklinger Hütte



**Eingangshalle im Wasserhochbehälter**

© Oliver Dietze / Weltkulturerbe Völklinger Hütte



**Eingangshalle im Wasserhochbehälter**

© Oliver Dietze / Weltkulturerbe Völklinger Hütte



## Eingangshalle im Wasserhochbehälter

© Oliver Dietze / Weltkulturerbe Völklinger Hütte



## Kasse im Wasserhochbehälter

© Oliver Dietze / Weltkulturerbe Völklinger Hütte



## Museumsshop im Wasserhochbehälter

© Oliver Dietze / Weltkulturerbe Völklinger Hütte



## Eingangshalle im Wasserhochbehälter

© Oliver Dietze / Weltkulturerbe Völklinger Hütte



## Eingangshalle im Wasserhochbehälter

© Oliver Dietze / Weltkulturerbe Völklinger Hütte



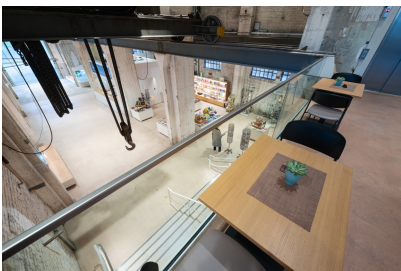
## Café im Wasserhochbehälter

© Oliver Dietze / Weltkulturerbe Völklinger Hütte



## Café im Wasserhochbehälter

© Oliver Dietze / Weltkulturerbe Völklinger Hütte



## Café im Wasserhochbehälter

© Oliver Dietze / Weltkulturerbe Völklinger Hütte



## Treppenhaus im Wasserhochbehälter

© Oliver Dietze / Weltkulturerbe Völklinger Hütte



## Verbindung von der Eingangshalle im Wasserhochbehälter zum Pumpenhaus

© Oliver Dietze / Weltkulturerbe Völklinger Hütte



## Pumpenhaus

© Oliver Dietze / Weltkulturerbe Völklinger Hütte



## Pumpenhaus

© Oliver Dietze / Weltkulturerbe Völklinger Hütte



## Pumpenhaus

© Oliver Dietze / Weltkulturerbe Völklinger Hütte



## Steg über die Maschinen im Pumpenhaus

© Oliver Dietze / Weltkulturerbe Völklinger Hütte



## Steg über die Maschinen im Pumpenhaus

© Oliver Dietze / Weltkulturerbe Völklinger Hütte



## Außenraum zwischen den Industriegebäuden in die Gebläsehalle

© Oliver Dietze / Weltkulturerbe Völklinger Hütte



## Außenraum zwischen den Industriegebäuden in die Gebläsehalle

© Oliver Dietze / Weltkulturerbe Völklinger Hütte

# **Ansprechpartner**

**Weltkulturerbe Völklinger Hütte**

Rathausstraße 75 – 79

66333 Völklingen

**Dr. Armin Leidinger**

Kommunikation | Presse

Telefon: +49 (0) 6898 / 9 100 151

[armin.leidinger@voelklinger-huette.org](mailto:armin.leidinger@voelklinger-huette.org)