

# Aufruf: Erzengel und Sintersonne

## Bildunterschriften



**Dieter Walter: Kreide-Handabdrücke auf einer Schichttafel in der Gebläsehalle, 1988**

© Dieter Walter



**Arbeitsschuh**

Initiative Völklinger Hütte, Europawerkstatt

© Ralf Beil / Weltkulturerbe Völklinger Hütte



**Arbeiterlegitimationskarte eines russischen Zwangsarbeiters, 1916**

Quell: Stadtarchiv Völklingen



## Frauen, die sogenannten „Erzengel“ verladen für die Völklinger Hütte Erz in Loren (um 1900)

© Weltkulturerbe Völklinger Hütte/Saarstahl AG



## Sintersonne“ – Die Völklinger Hütte zu Betriebszeiten

Fotografie des langjährigen Werksfotografen Werner Schackmann, zweite Hälfte des 20. Jahrhunderts

© Werner Schackmann



## Gesamtansicht der Völklinger Hütte mit Schlackenbergen, 1956

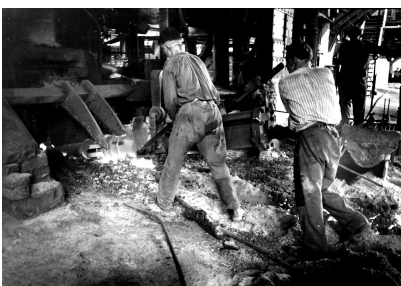
© Staatliche Bildstelle für das Saarland



## Arbeitsbesprechung am Hochofenabstich, 1954

Bildautor: Eric Schwab

© Archiv Saarstahl



## Hochofenabstich, 1954

Bildautor: Eric Schwab

© Archiv Saarstahl



## Hochofenschmelzer vor Unfallanzeige und Erzschrägaufzug, 1954

Bildautor: Eric Schwab

© Archiv Saarstahl

## Ansprechpartner

### Weltkulturerbe Völklinger Hütte

Rathausstraße 75 – 79

66333 Völklingen

### Dr. Armin Leidinger

Kommunikation | Presse

Telefon: +49 (0) 6898 / 9 100 151

[armin.leidinger@voelklinger-huette.org](mailto:armin.leidinger@voelklinger-huette.org)